



**SOLAR**

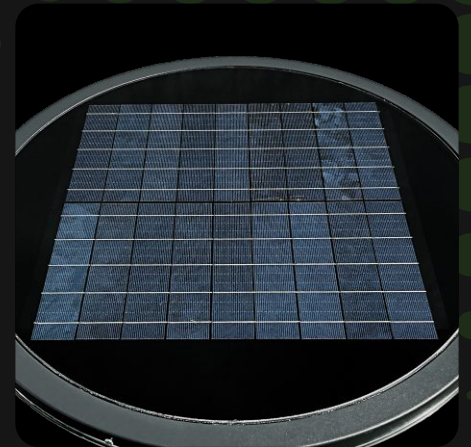
# CIRCUS

Con una silueta distintiva y una integración total de componentes, CIRCUS-SOL redefine la estética de las luminarias solares tipo punta de poste.

Su diseño todo en uno incorpora el panel solar directamente en la parte superior del cuerpo, logrando una imagen limpia y moderna sin perder eficiencia. Pensada para plazas, andadores, parques y proyectos urbanos modernos, ofrece iluminación autónoma con cero consumo eléctrico, encendido automático y una instalación rápida gracias a su estructura compacta. Elegancia, funcionalidad y sustentabilidad en un solo punto de luz.



Difusor de policarbonato



Luminaria todo en uno



Garantía de 3 años

**LUZ**

**6,000 K**

**VIDA ÚTIL LED**

**50,000 HORAS**

**AUTONOMÍA**

**6 A 8 HORAS**

**BET**  
ILUMINACIÓN

[betiluminacion.com](http://betiluminacion.com)

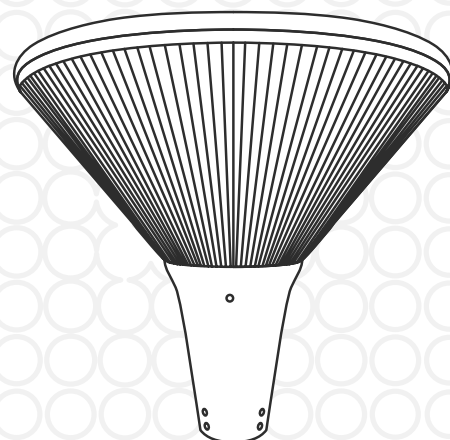
# CIRCUS

SOLAR

POTENCIA LUMENS LUZ

40 W 3,600 6,000 K

TIPO DE LED	SMD PHILIPS
VIDA ÚTIL DEL LED	50,000 HORAS
MATERIAL	INYECCIÓN DE ALUMINIO
DIFUSOR	POLICARBONATO
PANEL	SILICIO MONOCRISTALINO
COLOR / TERMINADO	NEGRO MATE
TEMP. DE OPERACIÓN	15°C A 50°C
APLICACIÓN	EXTERIOR
GARANTÍA LUMINARIA	3 AÑOS
GARANTÍA BATERÍA	2 AÑOS
PROTECCIÓN	IK08 / IP-65
BATERÍA	24VDC 20Ah
ÁNGULO DE DISPERSIÓN	120°
HUMEDAD MÁXIMA	65%
FACTOR DE POTENCIA	0.95
AUTONOMÍA PROMEDIO	6 A 8 HORAS SEGÚN CLIMA
MONTAJE	PUNTA POSTE / PARA 2 ½"
TIEMPO DE CARGA	5 A 6 HORAS
MEDIDA (LUMINARIA)	ALTO 51.5 cm / DIÁMETRO 41.5 cm
CERTIFICADOS	NOM 003 - NOM 031
SERIE	BET-507



PF  
>0.9



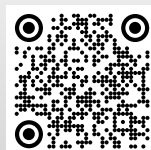
Tc  
6000K



IP65



120°



La información proporcionada en esta ficha técnica es referencial y puede estar sujeta a cambios sin previo aviso.

consulta la  
versión digital

**BET**  
ILUMINACIÓN

iluminando el futuro



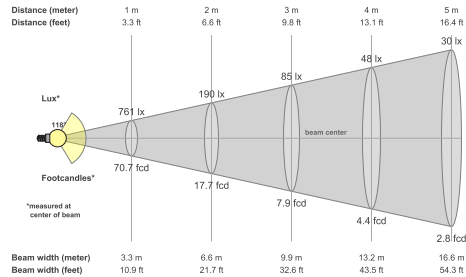
☎ 33 3692 0951 📞 33 1610 6341  
📍 Lázaro Cárdenas 2150, El Dean, Guadalajara, Jal.

betiluminacion.com

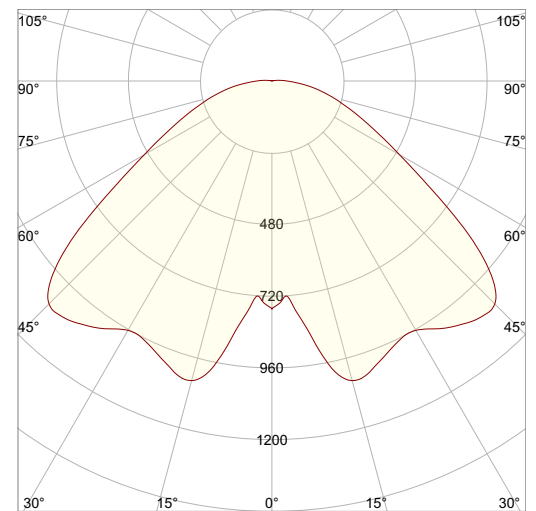
## INFORME FOTOMÉTRICO

<b>LABORATORIO</b> Viso Systems	<b>SALIDA</b> 3,000 lm
<b>FECHA</b> 13 / Enero / 2025	<b>EFICIENCIA</b> 90 lm/W
<b>FABRICANTE</b> Bet Iluminación	<b>INTENSIDAD PICO</b> 1,060 cd
<b>PRODUCTO</b> CIRCUS	<b>TEMPERATURA</b> 6,000 K
<b>ENTRADA</b> 40W	<b>CRI</b> 85.0

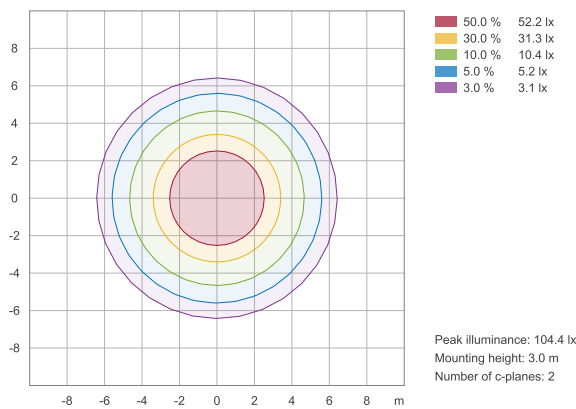
### HAZ DE LUZ



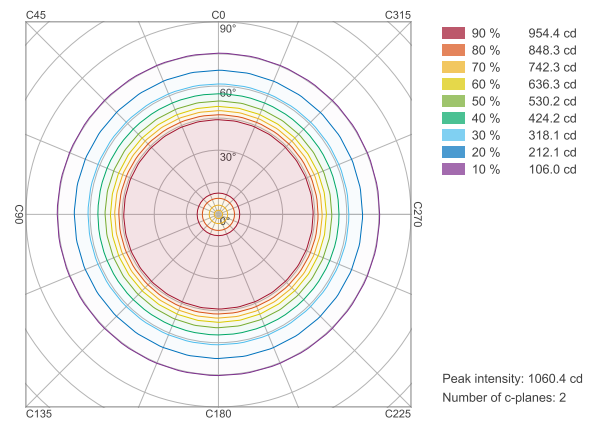
### DIAGRAMA DE DISTRIBUCIÓN POLAR



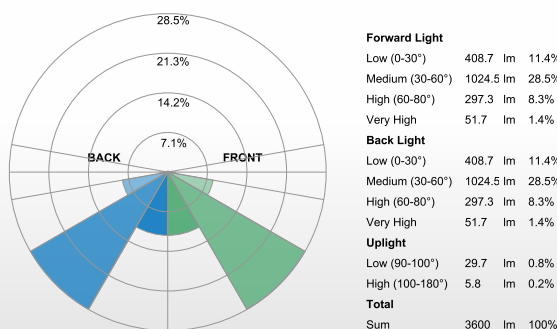
### DIAGRAMA DE ISO-LUX



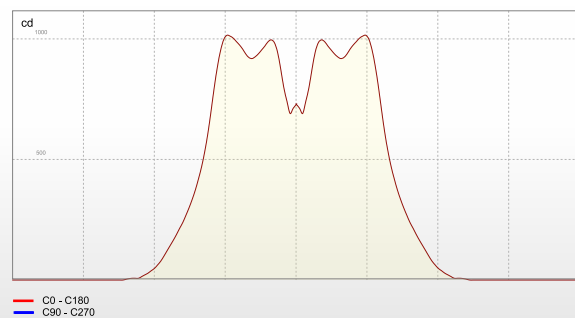
### DIAGRAMA DE ISOCANDELA



### BUG RATING



### DISTRIBUCIÓN DE INTENSIDAD LINEAL



Este informe se ha generado utilizando los métodos recomendados por la IESNA. Los cálculos se basan en los datos proporcionados por la fábrica. El entorno del usuario final y la aplicación (incluyendo, entre otros, la variación de voltaje y la acumulación de suciedad) pueden hacer que el rendimiento fotométrico real difiera del calculado con los datos presentados. Este informe se proporciona con fines estrictamente informativos.