



PUNTA DE POSTE

ROHI

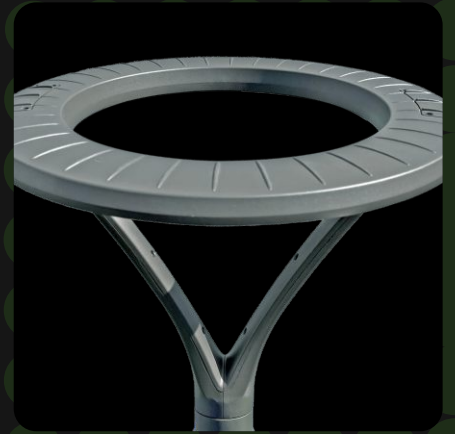
La luminaria ROHI destaca por su gran diseño contemporáneo. Ideal para espacios urbanos donde la estética minimalista es clave. Su estructura en aluminio inyectado brinda durabilidad en exteriores y una excelente disipación térmica.

Cuenta con óptica de amplio ángulo, difusor de policarbonato de alta transmisión y sistema LED de alta eficiencia, ofreciendo una iluminación uniforme en andadores, parques, ciclovías y áreas comunes.

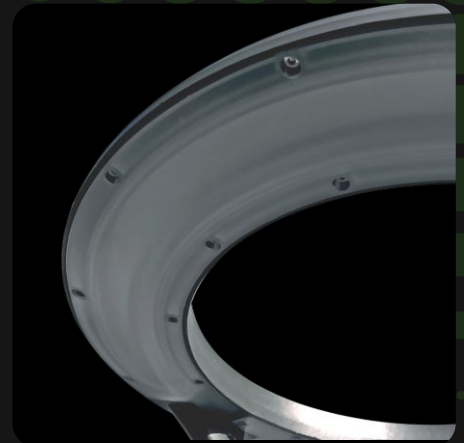


CCT
temperatura
ajustable

3.000 K 4.000 K 6.000 K



Difusor de policarbonato



Protección IP-65



Garantía de 5 años

LUZ

CCT

VIDA ÚTIL LED 100,000 HORAS

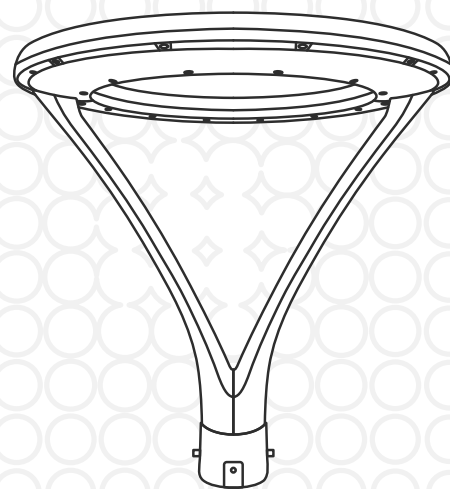
PROTECCIÓN IK08 / IP-65

BET
ILUMINACIÓN

betiluminacion.com

POTENCIA	LUMENS	LUZ
60 W	7,200	CCT

TIPO DE LED	PHILLIPS
VIDA ÚTIL DEL LED	100,000 HORAS
MATERIAL	INYECCIÓN DE ALUMINIO
DIFUSOR	POLICARBONATO
COLOR / TERMINADO	GRIS MATE
LUZ AJUSTABLE	3,000 K / 4,000 K / 6,000 K
TEMP. DE OPERACIÓN	-20°C A 50°C
APLICACIÓN	EXTERIOR
GARANTÍA	5 AÑOS
PROTECCIÓN	IK08 / IP-65
VOLTAJE	100-277V-50/60 Hz
ÁNGULO DE DISPERSIÓN	120°
HUMEDAD MÁXIMA	65%
FACTOR DE POTENCIA	0.95
DA	<20%
CORRIENTE	0.5 A
MONTAJE	PUNTA POSTE / PARA 2 1/2"
MEDIDA	ALTO 53 cm / DIÁMETRO 49.5 cm
CERTIFICADOS	NOM 003 - NOM 031
SERIE	BET-804



PF
>0.9



Tc
CCT



IP65



120°



La información proporcionada en esta ficha técnica es referencial y puede estar sujeta a cambios sin previo aviso.

consulta la
versión digital

BET
ILUMINACIÓN

iluminando el futuro

INFORME FOTOMÉTRICO

LABORATORIO Viso Systems
FECHA 13 / Enero / 2025
FABRICANTE Bet Iluminación
PRODUCTO ROHI
ENTRADA 60W

SALIDA 7,200 lm
EFICIENCIA 120 lm/W
INTENSIDAD PICO 3,036 cd
TEMPERATURA CCT
CRI 85.0

HAZ DE LUZ

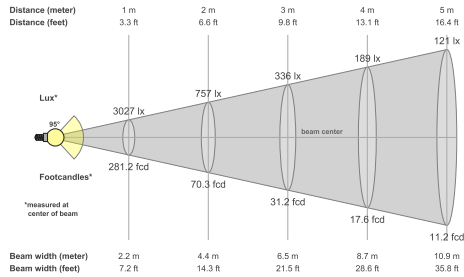


DIAGRAMA DE DISTRIBUCIÓN POLAR

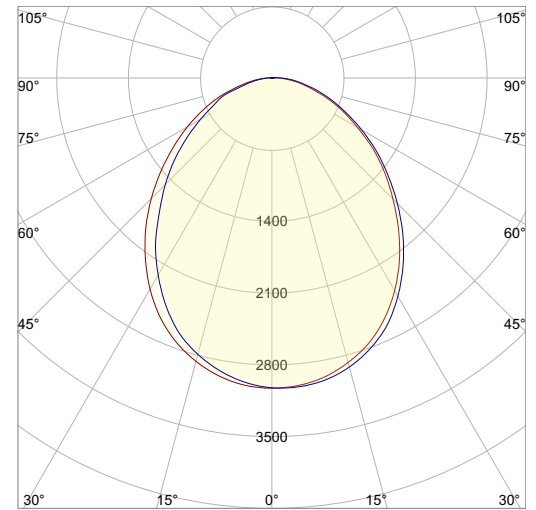


DIAGRAMA DE ISO-LUX

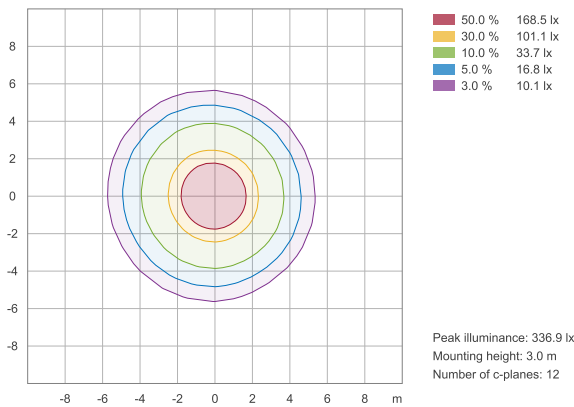
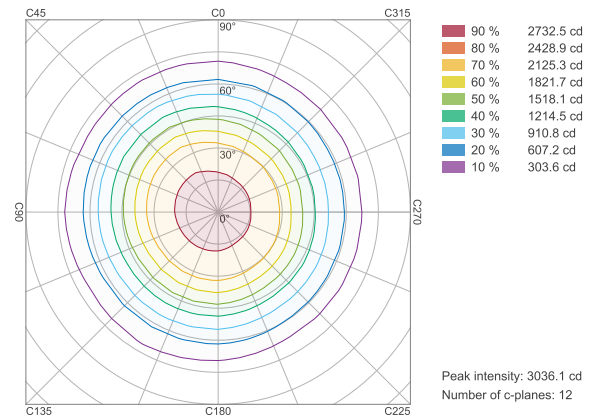
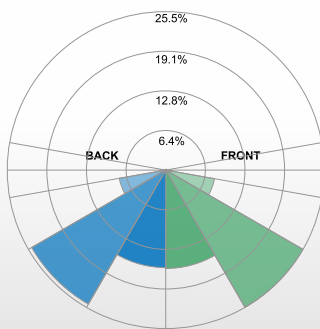


DIAGRAMA DE ISOCANDELA

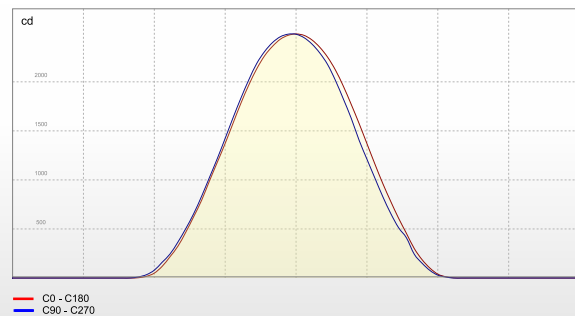


BUG RATING



Forward Light		
Low (0-30°)	1140.1 lm	15.8%
Medium (30-60°)	1837.3 lm	25.5%
High (60-80°)	572.9 lm	8%
Very High	77.5 lm	1.1%
Back Light		
Low (0-30°)	1130.5 lm	15.7%
Medium (30-60°)	1794.2 lm	24.9%
High (60-80°)	546.1 lm	7.6%
Very High	71.1 lm	1%
Uplight		
Low (90-100°)	28.5 lm	0.4%
High (100-180°)	1.8 lm	0%
Total		
Sum	7200 lm	100%

DISTRIBUCIÓN DE INTENSIDAD LINEAL



Este informe se ha generado utilizando los métodos recomendados por la IESNA. Los cálculos se basan en los datos proporcionados por la fábrica. El entorno del usuario final y la aplicación (incluyendo, entre otros, la variación de voltaje y la acumulación de suciedad) pueden hacer que el rendimiento fotométrico real difiera del calculado con los datos presentados. Este informe se proporciona con fines estrictamente informativos.