



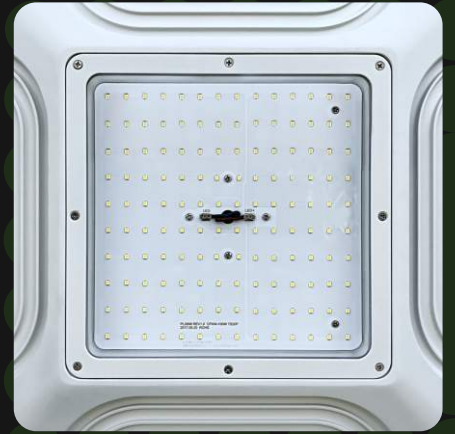
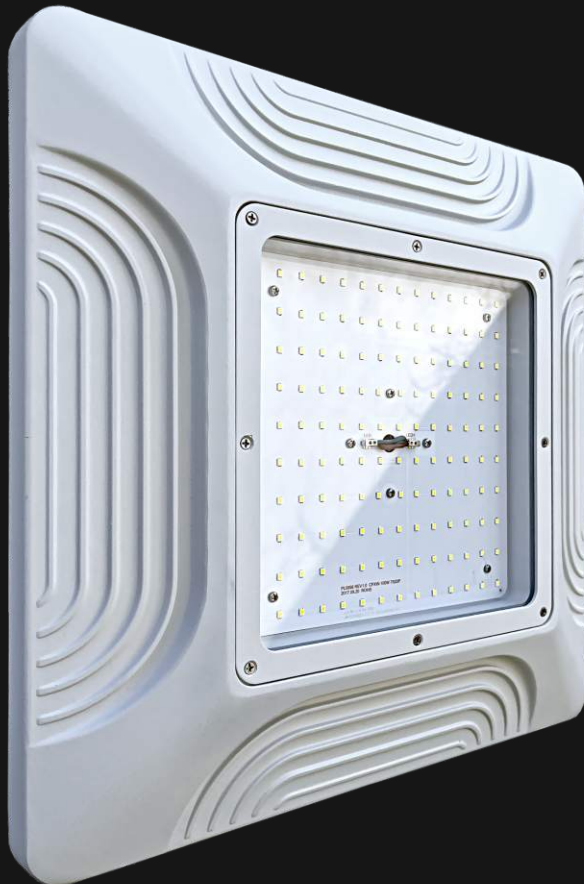
REFLECTOR

GASS

Una increíble luminaria LED para montaje empotrable y de sobreponer, especialmente diseñada para estaciones de servicio y áreas exteriores techadas.

Su cuerpo cuadrado en acabado blanco ofrece una integración estética en plafones, mientras que su construcción robusta garantiza resistencia en entornos demandantes.

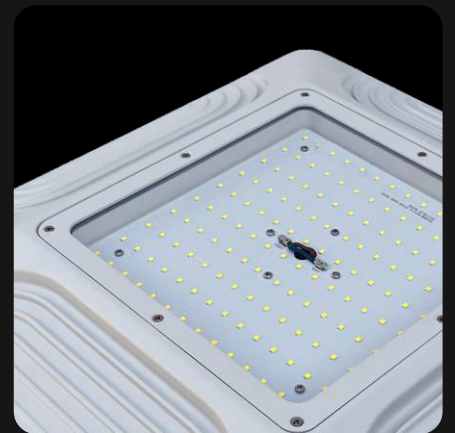
Gracias a su óptima distribución lumínica, alto flujo y eficiencia, la GASS proporciona una iluminación uniforme y segura. Es una solución confiable para proyectos que requieren alto rendimiento, bajo mantenimiento y una excelente relación costo-beneficio.



Difusor de cristal termotemplado



Carcasa en inyección de aluminio



Garantía de 5 años

LUZ

5,000 K

VIDA ÚTIL

40,000 HORAS

PROTECCIÓN

IK08 / IP-65

BET
ILUMINACIÓN

betiluminacion.com

GASS

REFLECTOR

POTENCIA LUMENS LUZ

100 W 13,000 5,000 K

TIPO DE LED	SMD PHILIPS
VIDA ÚTIL DEL LED	40,000 HORAS
MATERIAL	INYECCIÓN DE ALUMINIO
DIFUSOR	CRISTAL TERMOTEMPLADO
COLOR / TERMINADO	BLANCO MATE
TEMP. DE OPERACIÓN	-20°C A 40°C
APLICACIÓN	EXTERIOR TECHADO
GARANTÍA	5 AÑOS
PROTECCIÓN	IK08 / IP-65
VOLTAJE	120-277V~50/60 Hz
ÁNGULO DE DISPERSIÓN	120°
HUMEDAD MÁXIMA	65%
FACTOR DE POTENCIA	0.95
DA	<20%
MONTAJE	SOBREPONER / EMPOTRAR
MEDIDA	ALTO 40 cm / ANCHO 40 cm / LARGO 9 cm
CERTIFICADOS	NOM 003
SERIE	BET-705



PF
>0.9



Tc
5000K



IP65

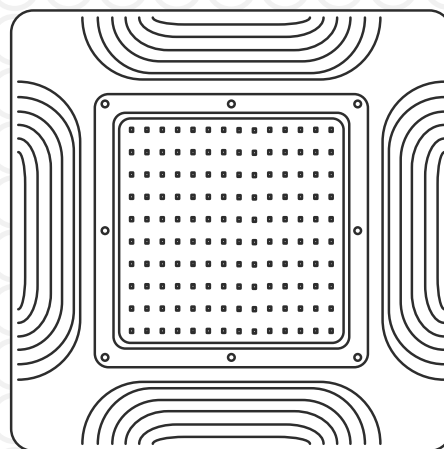


120°



La información proporcionada en esta ficha técnica es referencial y puede estar sujeta a cambios sin previo aviso.

consulta la versión digital



BET
ILUMINACIÓN

iluminando el futuro



☎ 33 3692 0951 📞 33 1610 6341
📍 Lázaro Cárdenas 2150, El Dean, Guadalajara, Jal.

betiluminacion.com

INFORME FOTOMÉTRICO

LABORATORIO Viso Systems
FECHA 13 / Enero / 2025
FABRICANTE Bet Iluminación
PRODUCTO GASS
ENTRADA 100W

SALIDA 13,000 lm
EFICIENCIA 130 lm/W
INTENSIDAD PICO 4,577 cd
TEMPERATURA 5000K
CRI 85.0

HAZ DE LUZ

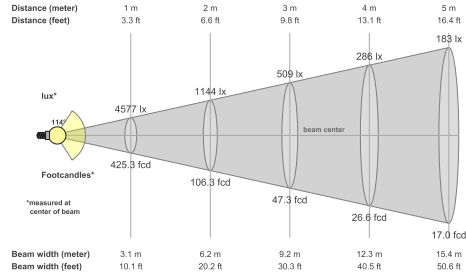


DIAGRAMA DE DISTRIBUCIÓN POLAR

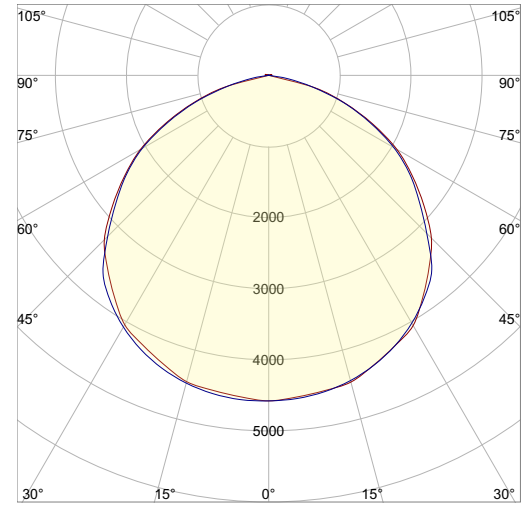


DIAGRAMA DE ISO-LUX

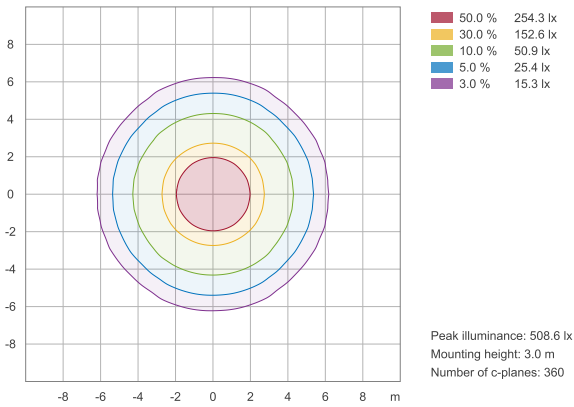
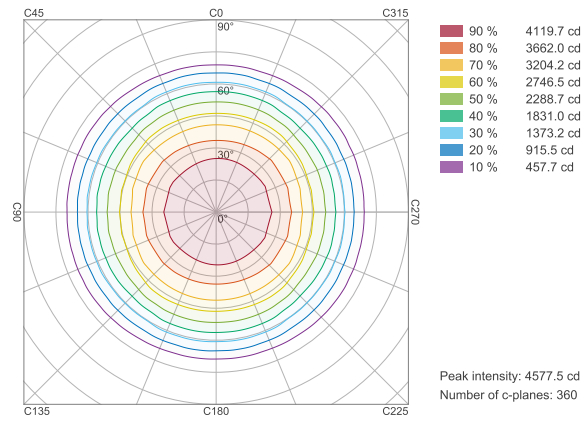
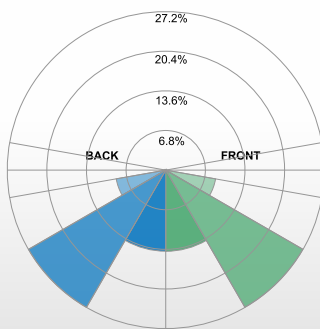


DIAGRAMA DE ISOCANDELA

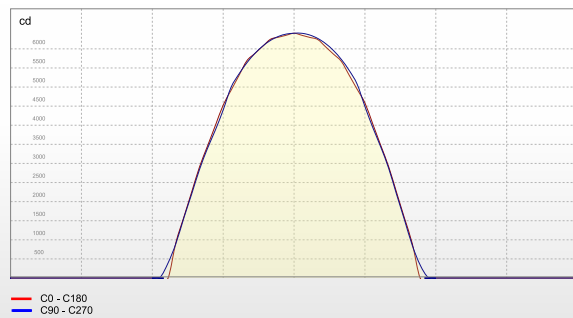


BUG RATING



Forward Light		
Low (0-30°)	1812.2 lm	13.9%
Medium (30-60°)	3533.6 lm	27.2%
High (60-80°)	1130.1 lm	8.7%
Very High	29.2 lm	0.2%
Back Light		
Low (0-30°)	1810.2 lm	13.9%
Medium (30-60°)	3538.1 lm	27.2%
High (60-80°)	1122.2 lm	8.6%
Very High	28.6 lm	0.2%
Uplight		
Low (90-100°)	0 lm	0%
High (100-180°)	0 lm	0%
Total		
Sum	13000 lm	100%

DISTRIBUCIÓN DE INTENSIDAD LINEAL



Este informe se ha generado utilizando los métodos recomendados por la IESNA. Los cálculos se basan en los datos proporcionados por la fábrica. El entorno del usuario final y la aplicación (incluyendo, entre otros, la variación de voltaje y la acumulación de suciedad) pueden hacer que el rendimiento fotométrico real difiera del calculado con los datos presentados. Este informe se proporciona con fines estrictamente informativos.